

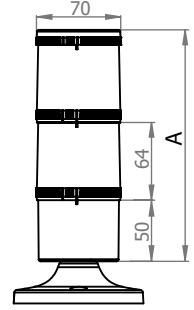
- 12/24V AC/DC ve 110/220V AC Çalışma
 - NPN - PNP Bağlantı
 - Yüksek Işık Yoğunluğu
 - Mod Seçimi
 - Zorlu Ortamlar için IP65 Koruması
 - Farklı Montaj Seçenekleri
 - Her katta 24 LED
- 12/24V AC/DC ve 110/220V AC Operation
 - NPN - PNP Connection
 - High Light Intensity
 - Mode Selection
 - IP65 Protection for Harsh Environments
 - Various Mounting Options
 - 24 LEDs on each layer

Özellikler / Specifications

Elektriksel Özellikler / Electrical Ratings	
Besleme Gerilimi / Voltage Supply	12/24V AC/DC / 110/220V AC
Sinyal Tipi / Signal Type	Çoklu (Sabit / Flaşör / Çakar) Multi (Continuous / Flashing / Strobe)
Işık Rengi / Light Colors	Kırmızı, Yeşil, Sarı, Mavi, Beyaz, Turuncu Red, Green, Yellow, Blue, White, Amber
Güç Tüketimi / Power Consumption	Işık : 1,8W Buzzer : 0,55W Light : 1,8W Buzzer : 0,55W
Bağlantı / Connection	Kablo veya M12 Konnektör Cable or M12 Connector
Buzzer Çıkışı / Buzzer Output	1 metrede 92 dB / 92 dB @ 1 meter
Buzzer Ton Tipi / Buzzer Tone Type	Sabit - Kesik Kesik (Ayarlanabilir) / Continuous - Pulse (Adjustable)
Işık Kaynağı / Luminous Source	LED
Gövde Materyali / Body Material	ABS
Lens Materyali / Lens Material	Polikarbon / Polycarbonate
Koruma Sınıfı / Production Class	IP65
Montaj Şekli / Mounting	Tabana Montaj, Duvar Montaj, Döner Taban Montaj, Base Mount, Wall Mount, Rotating Base Mount
Çalışma Sıcaklığı / Temperature Range	-20°C / +50°C

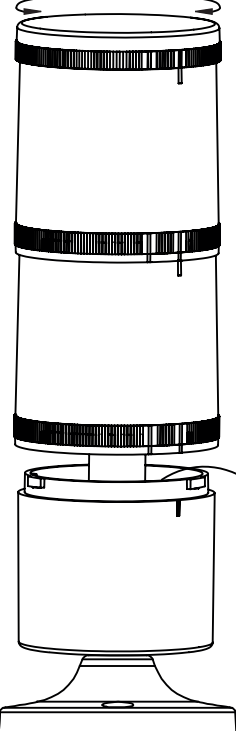
Boyutlar ve Ağırlıklar / Dimensions and Weights

	..-M7-..1	..-M7-..2	..-M7-..3	..-M7-..4	..-M7-..5
Dimension A	127 mm	191mm	255 mm	319 mm	383 mm
Weight	168 gr	251 gr	334 gr	417 gr	500 gr



Ürünün Kullanımı / How to Use

Açılır/Opens Kapanır/Closes

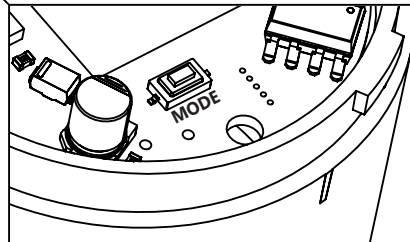


Ürün 110/220 VAC İle Besleniyorsa : Besleme kabloları kalın siyah ve kalın kırmızı kablolarla bağlanır. Hangi kata enerji verilmek isteniliyorsa, ilgili kablo gri tetikleme kablosuyla temas ettirilir.
If the product is powered by 110/220 VAC : Supply cables should be connected to thick black and thick red cables. Layers to be energized should be activated by the gray colored trigger cable.

Ürün 12/24V AC/DC İle Besleniyorsa : Ortak besleme gerilimi siyah kabloya verilir. Hangi kata enerji verilmek isteniliyorsa, ilgili kabloya $\pm 24V$ verilir.
If the product is powered by 12/24 VAC/VDC : Common supply rail is connected to black cable. Layers to be energized should be supplied with $\pm 24V$.

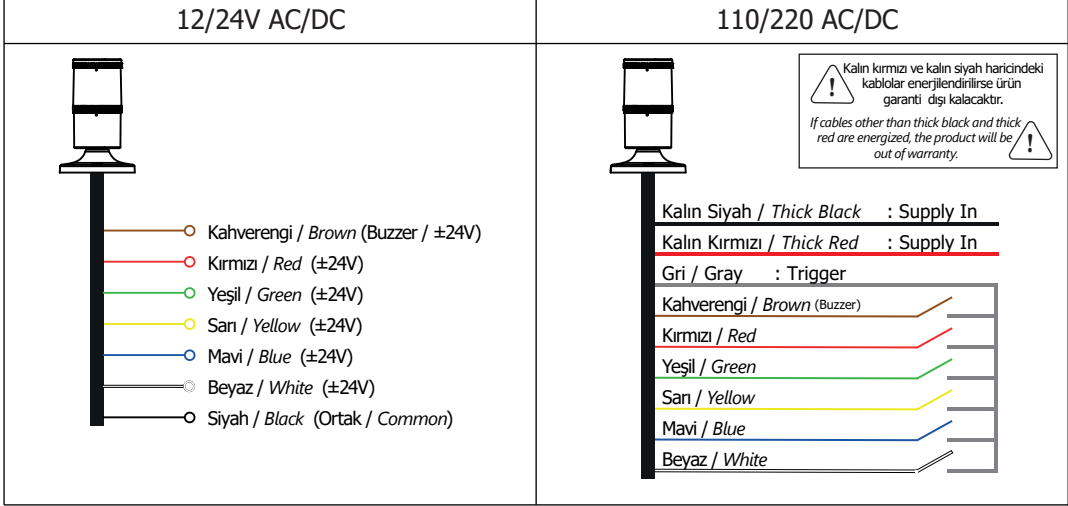
Mod Ayarlaması : Ürünün gövdesi sabit tutularak gövdeyle bağlantısı bulunan lens saat yönünün tersine çevrilir. Karşıdan bakıldığında lensin sağ hizalama çizgisi ile gövdenin hizalama çizgisi aynı konuma geldiğinde lens yukarı çekilerek çıkarılır. Gövdenin üzerindeki kontrol kartında **Mode** adlı butona basılarak ürünün modu değiştirilebilmektedir. Ürünün üç farklı modu vardır. (Sabit, Flaşör, Çakar) Her katın modu ayrı olarak ayarlanabilmektedir. Modu değiştirilmek istenen kata enerji verilmeli, sonrasında mode tuşuna basılmalıdır. Tuşa her basıldığında ürünün modu değişmektedir. Mod seçme işlemi tamamlandıktan sonra lens gövdeye geri takılır. Gövde sabit tutularak lens saat yönünde çevrilir. Karşıdan bakıldığında lensin sağ hizalama çizgisi ile gövdenin hizalama çizgisi aynı konuma getirilir.

Mode Settings : Keeping the body of the product stationary, the lens connected to the body is rotated to counterclockwise. When the right alignment line of the lens and the alignment line of the body are aligned, the lens is removed by pulling up. The mode of the product can be changed by pressing the **MODE** button on the control card on the body. The product has three different modes. (Continuous, Flashing, Strobe).



The mode of each layer can be adjusted separately. The layer where the mode is desired to be changed must be energized, then **MODE** button must be pressed. The mode of the layer is changed when the mode button is pressed. After the mode selection process is completed, the lens is reattached to the body. Keeping the body stationary, the lens is rotated clockwise. When viewed from the front, the right alignment line of the lens and the alignment line of the body are brought to the same position.

Bağlantı Şeması / Connection Diagram



Kod Tablosu / Order Code Table

İL - XM7B - KT1 - 241 - A2

PRODUCT FAMILY

M7 Series

BUZZER

Blank : No Buzzer
B : With 92 dB Buzzer

MOUNTING TYPE

KT : Base Mount
KL : Wall Mount
KD : Rotating Base Mount

EXTENSION TUBE LENGTH

Blank : No Extension Tube
1 : With 10cm Extension Tube
2 : With 20cm Extension Tube
3 : With 30cm Extension Tube
4 : With 40cm Extension Tube
5 : With 50cm Extension Tube

CONNECTION

A2 : 2 Meter Cable
C5 : 5 Pin M12 Connector

NUMBER OF SEGMENTS

1 : R
2 : R / G
3 : R / G / Y
4 : R / G / Y / B
5 : R / G / Y / B / W

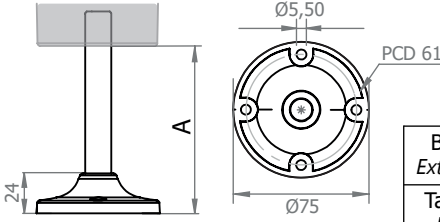


SUPPLY VOLTAGE

12 : 12 VAC/VDC
24 : 24 VAC/VDC
11 : 110 VAC
22 : 220 VAC

Montaj Şekilleri / Mounting Options

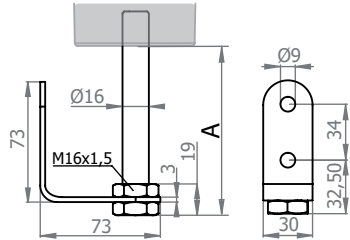
Uzatma Borusu ile Taban Montaj / Base Mount with Extension Tube



Boru Materyali Ext. Tube Material	Alüminyum Aluminum
Taban Materyali Base Material	ABS

	A	Ağırlık Weight
..-KT-..	24 mm	30 gr
..-KT1-..	104 mm	48 gr
..-KT2-..	204 mm	72 gr
..-KT3-..	304 mm	96 gr
..-KT4-..	404 mm	120 gr
..-KT5-..	504 mm	144 gr

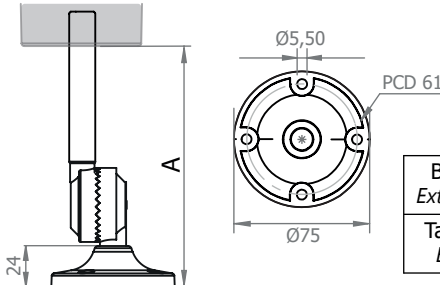
Uzatma Borusu ile Duvar Montaj / Wall Mount with Extension Tube



Boru Materyali Ext. Tube Material	Alüminyum Aluminum
Taban Materyali Base Material	Galvenize Sac Galvanized Sheet

	A	Ağırlık Weight
..-KL-..	22 mm	127 gr
..-KL1-..	102 mm	147 gr
..-KL2-..	202 mm	171 gr
..-KL3-..	302 mm	195 gr
..-KL4-..	402 mm	219 gr
..-KL5-..	502 mm	243 gr

Uzatma Borusu ile Döner Taban Montaj / Rotating Base Mount with Extension Tube



Boru Materyali Ext. Tube Material	Alüminyum Aluminum
Taban Materyali Base Material	ABS

	A	Ağırlık Weight
..-KD-..	74 mm	64 gr
..-KD1-..	154 mm	82 gr
..-KD2-..	254 mm	106 gr
..-KD3-..	354 mm	130 gr
..-KD4-..	454 mm	154 gr
..-KD5-..	554 mm	178 gr